

ALGUMAS IMAGENS DA CASA SOLAR PASSIVA DO CASAL DO CÓNEGO

1. LOCALIZAÇÃO E VOLUMETRIA



A aldeia próxima vista da casa



A casa na encosta vista de norte

2. FORMA E COMPARTIMENTAÇÃO DO ESPAÇO



Vista geral de sul



Abertura solar no Inverno



A casa vista de nascente



Vivendo o exterior no Verão



Fugindo à canícula do Verão



Recanto da lareira no Inverno

ALGUMAS IMAGENS DA CASA SOLAR PASSIVA DO CASAL DO CÓNEGO

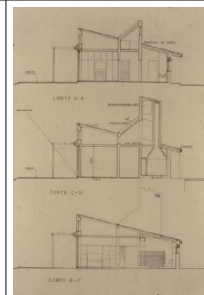
3. DETALHES ARQUITECTONICO CONSTRUTIVOS



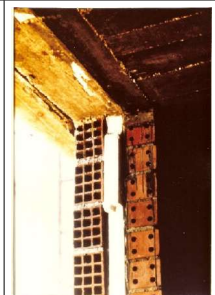
Montagem de caixilharia e estores



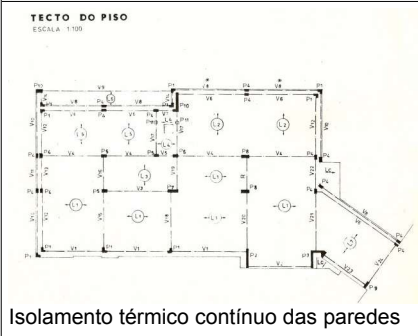
Integração do sistema solar na cobertura



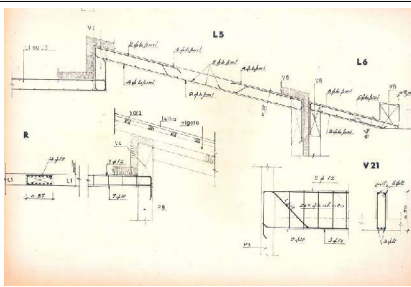
Cortes transversais



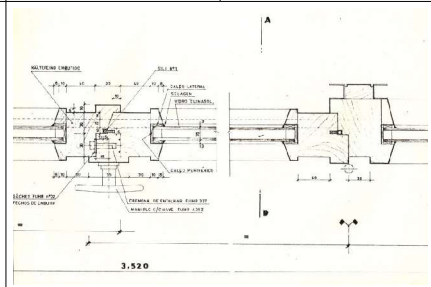
Parede dupla



Isolamento térmico contínuo das paredes



Isolamento térmico contínuo na ligação das paredes ao tecto



Caixilharia de madeira integrando vidro duplo, vedantes e cremona de entalhar