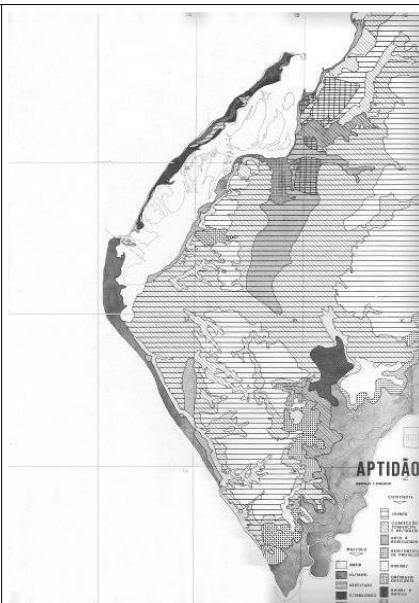


PLANO DIRECTOR DA CORIMBA – LUANDA (1973-1975)

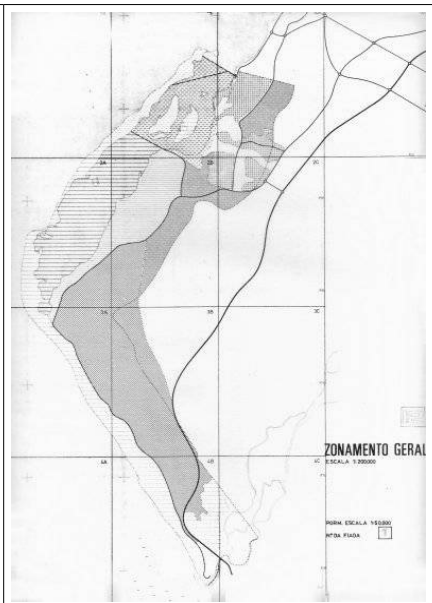
A análise biofísica fundamentou uma carta de aptidão, a qual serviu de base a uma estratégia de utilização face às solicitações que foram identificadas. Foram feitos estudos sugestivos para "áreas-chave" mais pressionadas pelo crescimento urbano e pelo turismo.



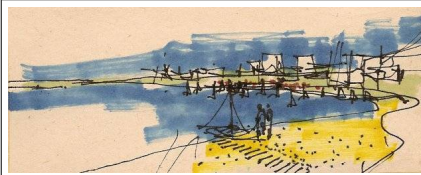
Análise biofísica - orientações



Zonas de aptidão



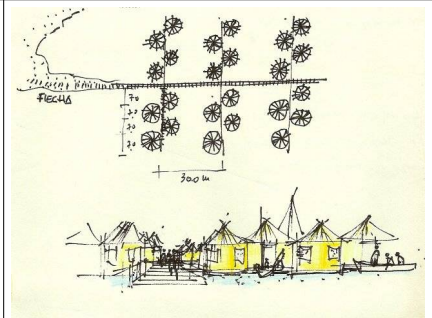
Estratégia de utilização



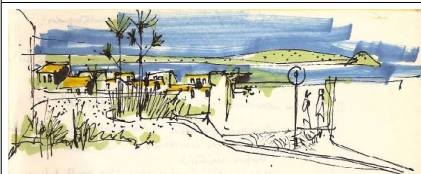
1. Vista geral da Ponta das Vacas ao Cabolombo



4. Centro de recreio do "Kapossooca"

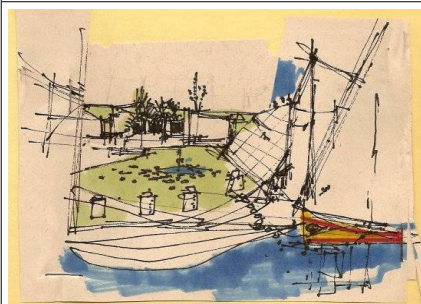


6. Aldeamento numa flecha submersa do Mussulo



2. Morro dos Veados visto da Ponta das Vacas-Sul

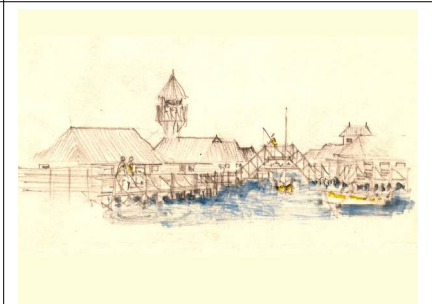
Desenhou-se uma intervenção que vai da artificialidade urbana (1, 2, 3) até à ocupação pontual (9) com soluções intermédias, das mais construídas (4, 5) às mais naturais pousadas no sítio (6, 7) e de acordo com o clima local(8).



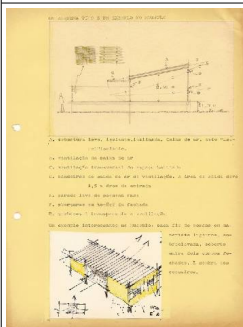
3. Ponta das Vacas-Sul - contacto com a água



5. Porto de recreio no arco Cabolombo - Benfica



7. Unidade turística palafita no Saco - Ramiro



8. Estudo bioclimático



9. Unidade Periférica do Morro da Lua